

Forskningsprojekt:

# Ny kunskap om sjuksköterskors uppfattning av traditionell belysning på nybyggda sjukhus



AALBORG  
UNIVERSITY

chromaviso<sup>o</sup>  
Lighting · Evidence · Health

# Ny kunskap om sjuksköterskors uppfattning av traditionell belysning på nybyggda sjukhus



Hur uppfattar sjuksköterskor den traditionella belysningen på ett nybyggt sjukhus? Detta undersöks i en ny artikel publicerat av Kathrine M. Schledermann, PhD student, MSc., i samarbete med Chromaviso och Aalborg Universitet samt delvis finansierat av Innovationsfonden. PhD studien undersöker implementeringen av dygnsrytmlyjus på ett nybyggt sjukhus, med fokus på personalens arbetsmiljö. Denna artikel täcker perioden inför implementeringen av dygnsrytmlyuset.

Forskning från Rikshospitalet har visat att dygnsrytmlyjus reducerar depression, ångest, dygnsrytmstörningar och trötthet för inlagda patienter (Anders West - PhD: The effects of Naturalistic Lighting in stroke patients,

Copenhagen University 2018). Dessa resultat har lett till att både sjukhus och äldreboenden i dag använder dygnsrytmlyjus som en integrerad del av behandlingen och vården och det har även skapat ett behov för att undersöka och systematisera hur dygnsrytmlyjus används och implementeras på bästa möjliga sätt.

I artikeln undersöks hur traditionell belysning uppfattas av sjuksköterskor som arbetar på avdelningen för Bedövning och Intensivbehandling på Neurocentret som är en del av Rikshospitalet i Köpenhamn. I undersökningen tittas det bland annat på för- och nackdelar med den traditionella belysningen i samband med sjuksköterskornas dagliga arbete och rutiner.

## Hur den traditionella belysningen används och andra centrala observationer i sjuksköterskornas dagliga arbete

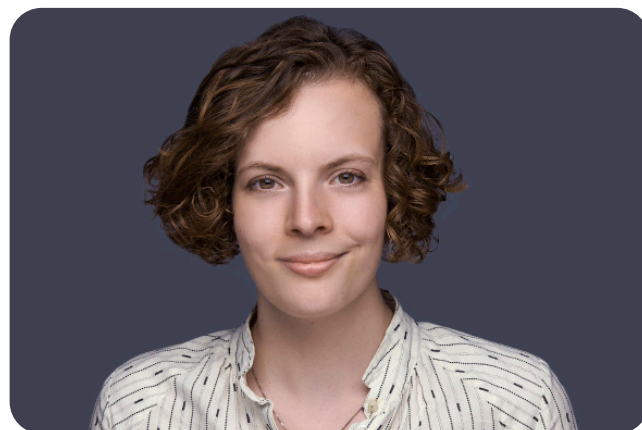
**1.** Patienternas behov och hälsa spelar en stor roll i relation till hur sjuksköterskor använder belysningen. Exempelvis arbetar kvälls- och nattpersonal oftast i komplett mörker för att skydda patienterna och minimera störningar i deras dygnsrytm. Detta kan bland annat ses i användningen av deras pupillampa som används när sjuksköterskorna ska kontrollera medicin och instrument.

**2.** Sjuksköterskorna upplever att de ofta befinner sig i ett dilemma mellan att välja ljus som passar till patienterna eller ljus som passar till arbetsuppgifterna.

**3.** Flera patienter på en flersängsavdelning störs när en patient ska undersökas då sjuksköterskorna måste tända ljuset på hela avdelningen och inte kan zonindela ljuset.

**4.** Sjuksköterskorna uppskattar att kunna justera ljusstyrkan i taket manuellt och själva bestämma höjd och vinkel på skrivbordslampor i patientrummen. Sjuksköterskorna hittar egna kreativa sätt att använda exempelvis skrivbordslampor på, för att undvika användandet av takbelysningen på natten.

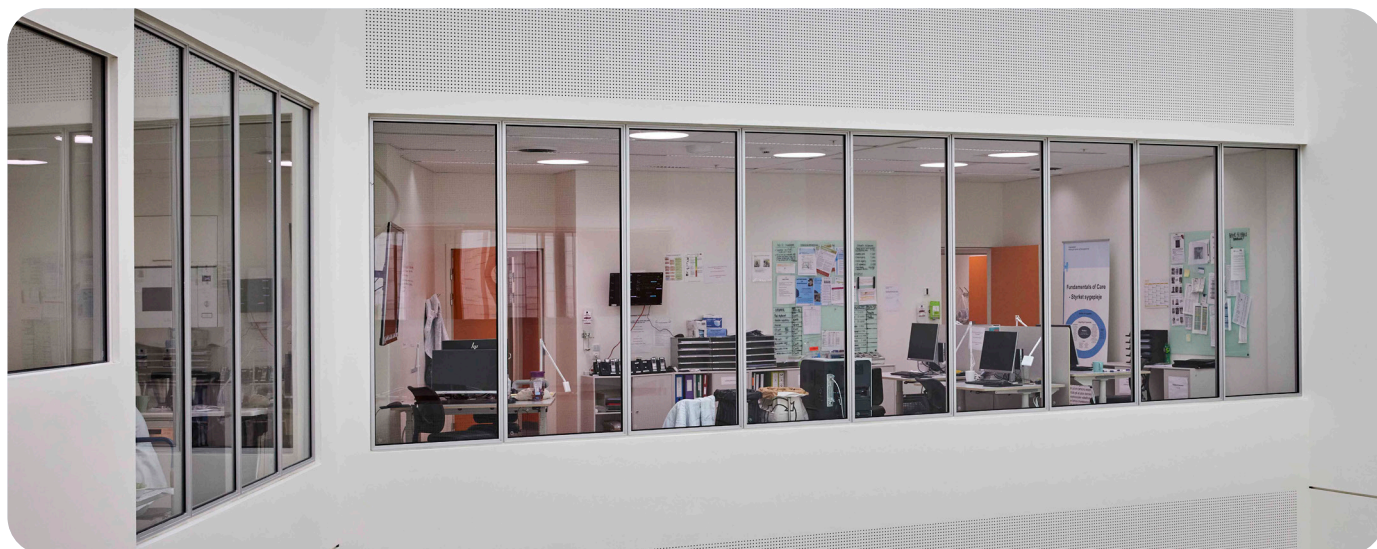
**5.** Det är inte alla sjuksköterskor som anser att den traditionella belysningen är enkel att betjäna. Sjuksköterskorna är generellt kritiska till användningen av den traditionella belysningen och när det är bäst/rätt att använda olika ljusinställningar.



*Kathrine M. Schledermann, PhD studerande, MSc*

**6.** Sjuksköterskorna använder oftast patientborden som en arbetsstation till att placera medicin, medicinsk utrustning, handskar mm. De saknar dock ljus till patientborden. I stället vänder sjuksköterskorna skrivbordslampan som de vände 180 grader från skrivbordet för att kunna belysa patientbordet. Generellt är de även glada för skrivbordslampan då den har en varmare färgtemperatur och kan justeras i höjd och roteras – vissa sjuksköterskor påpekar att de behöver en sådan lampa vid patientborden.

**7.** Sjuksköterskorna har inte möjlighet att erbjuda varma färgtemperaturer till att skapa mysiga stämningar för patienterna och deras anhöriga. De saknar även att ljuset kan ändras under dagen. På avdelningen har de även många patienter som är ljuskänsliga och de saknar därför varmare och dämpat ljus till denna patientgrupp – särskilt på uppvakningsavdelningen (UVA), där patienter vaknar efter operationer och ingrepp.



## Slutsatser

Studien hittar flera centrala punkter när det handlar om att stötta både patienters välbefinnande och stödet till sjuksköterskornas arbetsuppgifter och arbetsrutiner.

Generellt konkluderas det att det är av avgörande betydelse att inkludera personalen i designfasen då de kan bidra med vetskap om specifika behov och användningen av ljuset i samband med arbetsuppgifter – något som man vanligtvis inte gör i designfasen. Därutöver konkluderas det att den traditionella belysningen vid nybyggen inte lever upp till de arbetsuppgifter och användare som finns i så komplexa miljöer som en neurointensivavdelning och uppvakningsavdelning (UVA).

## Baserat på studiens resultat har det gjorts en rad rekommendationer till hur ljus bör implementeras på sjukhus:

- Introducera och utbilda personalen i användningen av belysningen och de olika inställningarna samt vilken inverkan ljuset har på människors dygnsrytm
- Designa belysning och betjäningspanel till varje avdelnings specifika behov
- Zonuppdelning av ljuset i exempelvis flersängsrum så andra patienter inte störs på natten när en patient ska undersökas
- Gör flexibla ljuslösningar som kan justeras efter implementering /installation i samband med att nya behov uppstår
- Installera ljuset till specifika arbetsuppgifter och arbetsytor i ett rum. Exempelvis där det hanteras medicin och medicinsk utrustning
- Designa en dynamisk ljusprofil som stödjer människors naturliga dygnsrytm med nattbelysning som gör det möjligt att utföra arbete utan inverkan på patienternas och personalens sömn

Schledermann, Kathrine & Bjørner, Thomas & Mullins, Michael & Hansen, Torben. (2022). Identifying Nurses' Perception of a Lighting Installation in a Newly Built Hospital. I OP Conference Series: Earth and Environmental Science. 1099. 012027. 10.1088/1755-1315/1099/1/012027

## Om Chromaviso

Chromaviso förändrar standarderna för belysning för att förbättra hälsa, behandlingskvalitet, vård, arbetsmiljö och effektivitet inom hälsosektorn. Genom teknologisk innovation och nära samarbete med hälso- och sjukvårdspersonal skapar vi integrerade och högt eftertraktade belysningslösningar med dokumenterad effekt.

## Lär mer på

[www.chromaviso.com](http://www.chromaviso.com), [LinkedIn/Chromaviso](#) eller [X/Chromaviso](#).